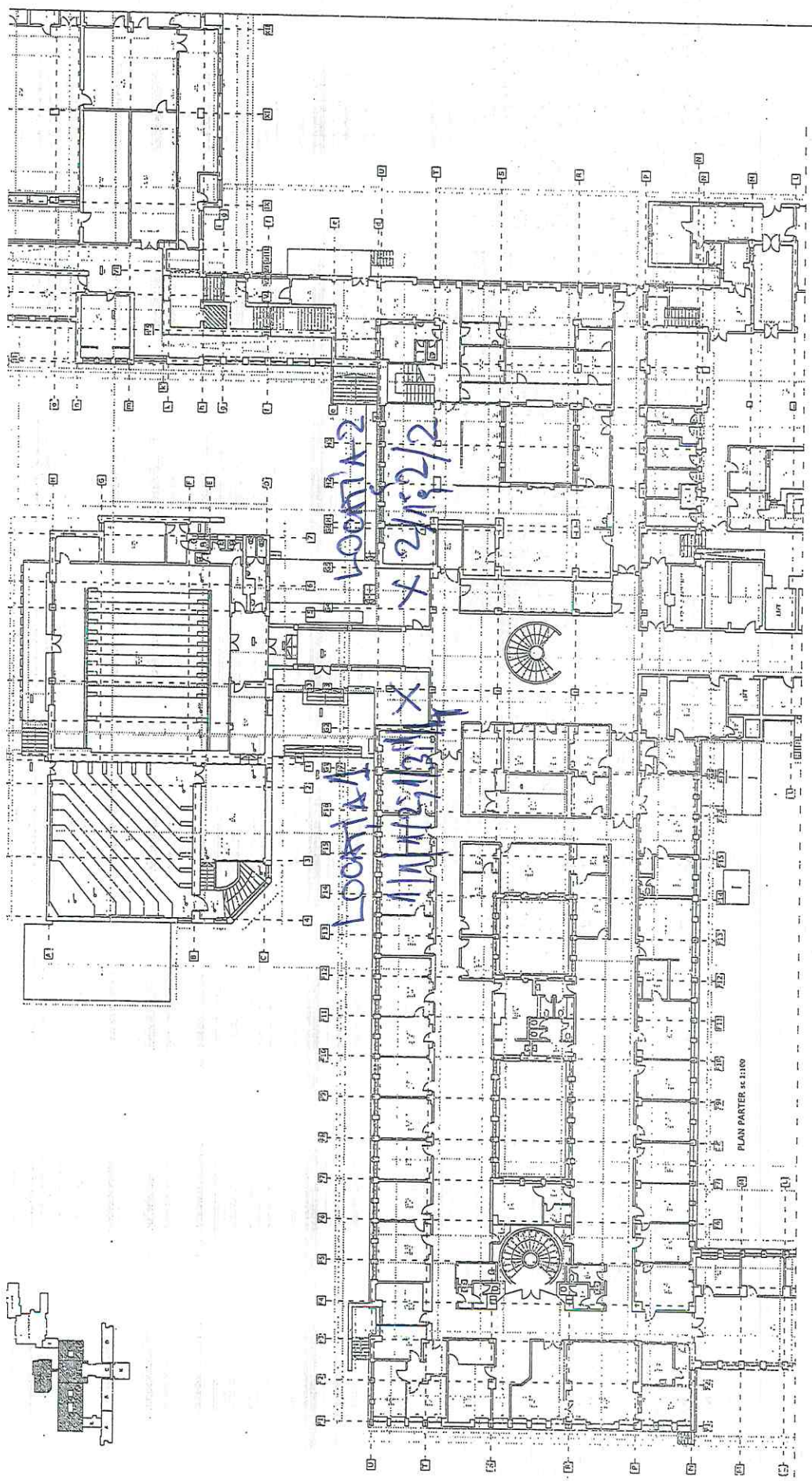




Nr.50276 /11.11.2024

Listă cu spațiile
 și planurile
 de închiriat
 din incinta SCJUPBT

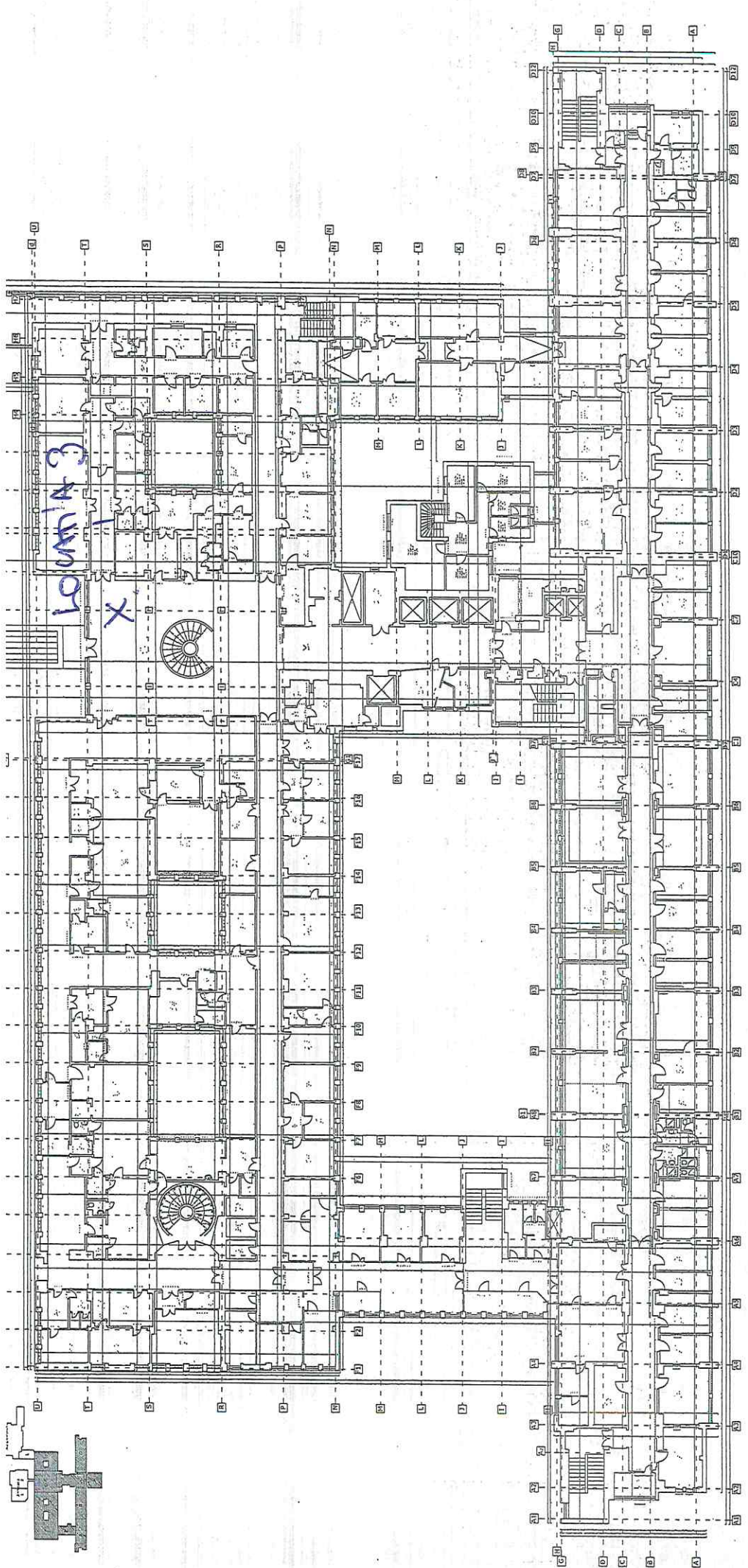
- 1.Locația 1 cu patru suprafețe de 1 mp, respectiv 1/1, 1/2, 1/3,1/4, din plan 1,ap.cafea.
- 2.Locația 2 cu două suprafețe de 1 mp, respectiv 2/1, 2/2, din plan 1, aparate de distribuit alimente și suc.
- 3.Locația 3 cu una suprafață de 1 mp, din plan 2,aparat de cafea.
- 4.Locația 4 cu una suprafață de 1 mp, din plan 3,aparat de cafea.
- 5.Locația 5 cu una suprafață de 1 mp, din plan 4,aparat de cafea.
- 6.Locația 6 cu una suprafață de 1 mp, din plan 5,aparat de cafea
- 7.Locația 7 cu una suprafață de 1 mp, din plan 6,aparat de cafea.
- 8.Locația 8 cu una suprafață de 1 mp, din plan 7,aparat de cafea.
- 9.Locația 9 cu una suprafața de 1 mp, din plan 8,aparat de cafea
- 10.Locația 10 cu una suprafață de 1 mp, din plan 9,aparat de cafea.
- 11.Locația 11 cu una suprafață de 1 mp, din plan 10,aparat de cafea.
- 12.Locația 12 cu una suprafață de 1 mp, din plan 11,aparat de cafea.
- 13.Locația 13 cu una suprafață de 1 mp, din plan 12,aparat de cafea.
- 14.Locația 14 cu una suprafață de 1 mp, din plan 13,aparat de cafea.
- 15.Locația 15 cu una suprafață de 1 mp, din plan 13,aparatde distribuit alimente și suc.
- 16.Locația 16 cu una suprafață de 1 mp, din plan 14,aparat de cafea.
- 17.Locația 17 cu una suprafață de 1 mp, din plan 14,aparat de cafea
- 18.Locatia 18 cu una suprafață de 10,00 mp, din plan 15,destinație copiat acte.
- 19.Locatia 19 cu una suprafață de 11,60 mp, din plan 16,comerț cu aparatură medicală.
- 20.Locația 20 cu una suprafață de 1mp, din plan 17, aparat de cafea.
- 21.Locația 21 cu una suprafață de 1 mp,din plan 17, aparat de distribuit alimente și suc



DOKUMENTACIJA Naziv objekta: PROJEKAT ZA ODRZAVANJE I REKONSTRUKCIJU STARIH ZGRADA U BEOGRADU Broj projekta: 1111111111 Datum: 11.11.11		Plan parter 1:500
DOKUMENTACIJA Naziv objekta: PROJEKAT ZA ODRZAVANJE I REKONSTRUKCIJU STARIH ZGRADA U BEOGRADU Broj projekta: 1111111111 Datum: 11.11.11	DOKUMENTACIJA Naziv objekta: PROJEKAT ZA ODRZAVANJE I REKONSTRUKCIJU STARIH ZGRADA U BEOGRADU Broj projekta: 1111111111 Datum: 11.11.11	DOKUMENTACIJA Naziv objekta: PROJEKAT ZA ODRZAVANJE I REKONSTRUKCIJU STARIH ZGRADA U BEOGRADU Broj projekta: 1111111111 Datum: 11.11.11

PLAN PARTER sk 1:100

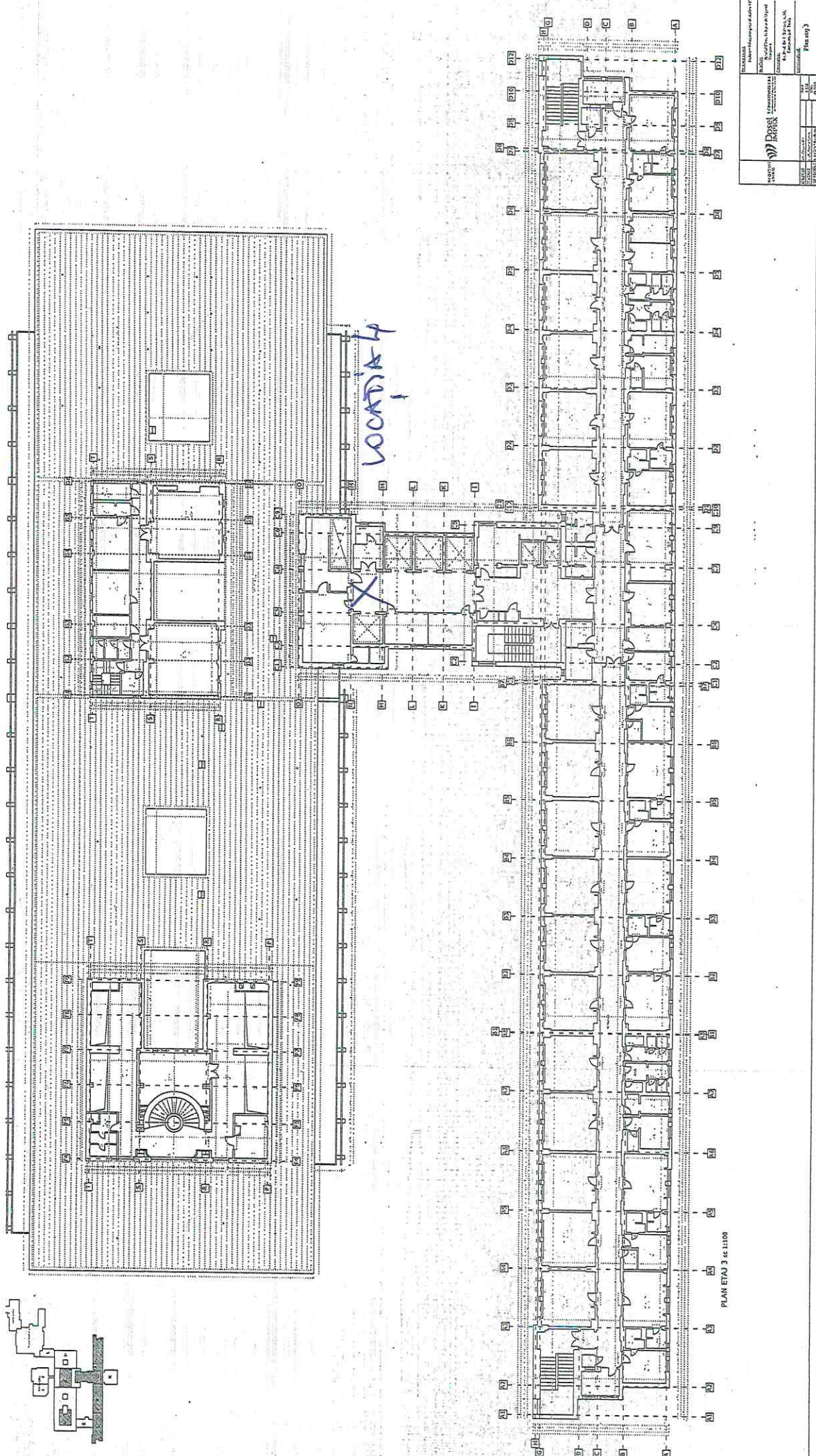
PARTER
 PLAN 1



PLAN ETAJA 1. KAT. 1980

INSTRUKCIJA ZA UPOTREBU PLANIJA	
1. Naziv objekta	2. Datum izdavanja
3. Mesto objekta	4. Mesto izdavanja
5. Ime i prezime autora	6. Ime i prezime urednika
7. Ime i prezime glavnog inženjera	8. Ime i prezime glavnog arhitekta
9. Ime i prezime glavnog inženjera za konstrukciju	10. Ime i prezime glavnog inženjera za elektroinženjering
11. Ime i prezime glavnog inženjera za mehaniku	12. Ime i prezime glavnog inženjera za toplotehniku
13. Ime i prezime glavnog inženjera za vodosnabljivanje	14. Ime i prezime glavnog inženjera za odvodnju
15. Ime i prezime glavnog inženjera za zaštitu od požara	16. Ime i prezime glavnog inženjera za zaštitu od buke
17. Ime i prezime glavnog inženjera za zaštitu od zračenja	18. Ime i prezime glavnog inženjera za zaštitu od klimatskih uticaja
19. Ime i prezime glavnog inženjera za zaštitu od drugih uticaja	20. Ime i prezime glavnog inženjera za zaštitu od drugih uticaja
21. Ime i prezime glavnog inženjera za zaštitu od drugih uticaja	22. Ime i prezime glavnog inženjera za zaštitu od drugih uticaja
23. Ime i prezime glavnog inženjera za zaštitu od drugih uticaja	24. Ime i prezime glavnog inženjera za zaštitu od drugih uticaja
25. Ime i prezime glavnog inženjera za zaštitu od drugih uticaja	26. Ime i prezime glavnog inženjera za zaštitu od drugih uticaja

ETAJ 1. PLAN 2.

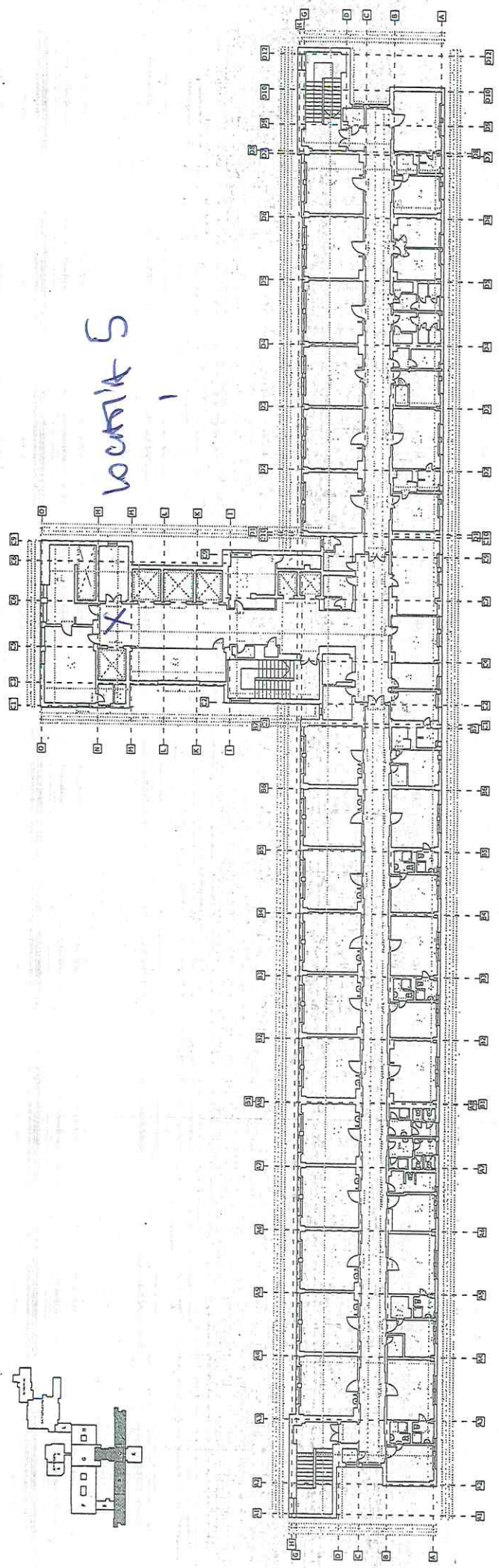


LOCATOR 4

PLAN ETAJ 3 sc.11100

Proiectant: DOSSAT S.C. DOSSAT Bulevardul Republicii nr. 10 Sectorul 4, Bucuresti, Romania Tel: +40 21 409 10 10 Fax: +40 21 409 10 11 E-mail: info@dossat.ro		Proiectant: DOSSAT S.C. DOSSAT Bulevardul Republicii nr. 10 Sectorul 4, Bucuresti, Romania Tel: +40 21 409 10 10 Fax: +40 21 409 10 11 E-mail: info@dossat.ro
Proiectant: DOSSAT S.C. DOSSAT Bulevardul Republicii nr. 10 Sectorul 4, Bucuresti, Romania Tel: +40 21 409 10 10 Fax: +40 21 409 10 11 E-mail: info@dossat.ro	Proiectant: DOSSAT S.C. DOSSAT Bulevardul Republicii nr. 10 Sectorul 4, Bucuresti, Romania Tel: +40 21 409 10 10 Fax: +40 21 409 10 11 E-mail: info@dossat.ro	Proiectant: DOSSAT S.C. DOSSAT Bulevardul Republicii nr. 10 Sectorul 4, Bucuresti, Romania Tel: +40 21 409 10 10 Fax: +40 21 409 10 11 E-mail: info@dossat.ro

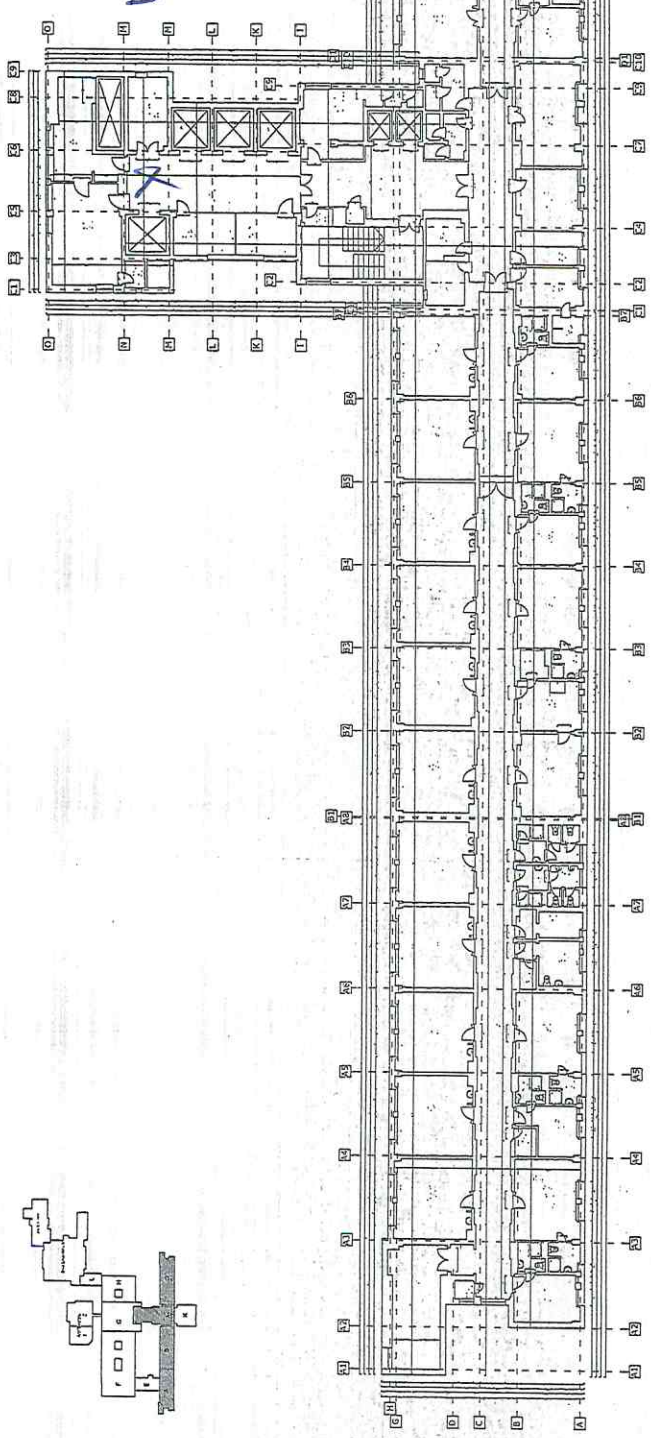
ETAJ 3 PLAN 3



INSTITUCIJA ZA VEŠTAČENJE I PROJEKTOVANJE INŽENJERSKI BUREAU INŽENJERSKI BUREAU INŽENJERSKI BUREAU INŽENJERSKI BUREAU		Datum: 08.11.2014
Naziv objekta: Naziv projekta: Broj projekta: Broj lista:	Arh. št.: Arh. št.: Arh. št.: Arh. št.:	Arh. št.: Arh. št.: Arh. št.: Arh. št.:

ETAJ 4 PIVARSKI

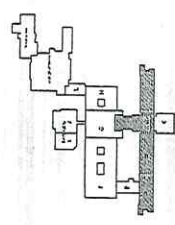
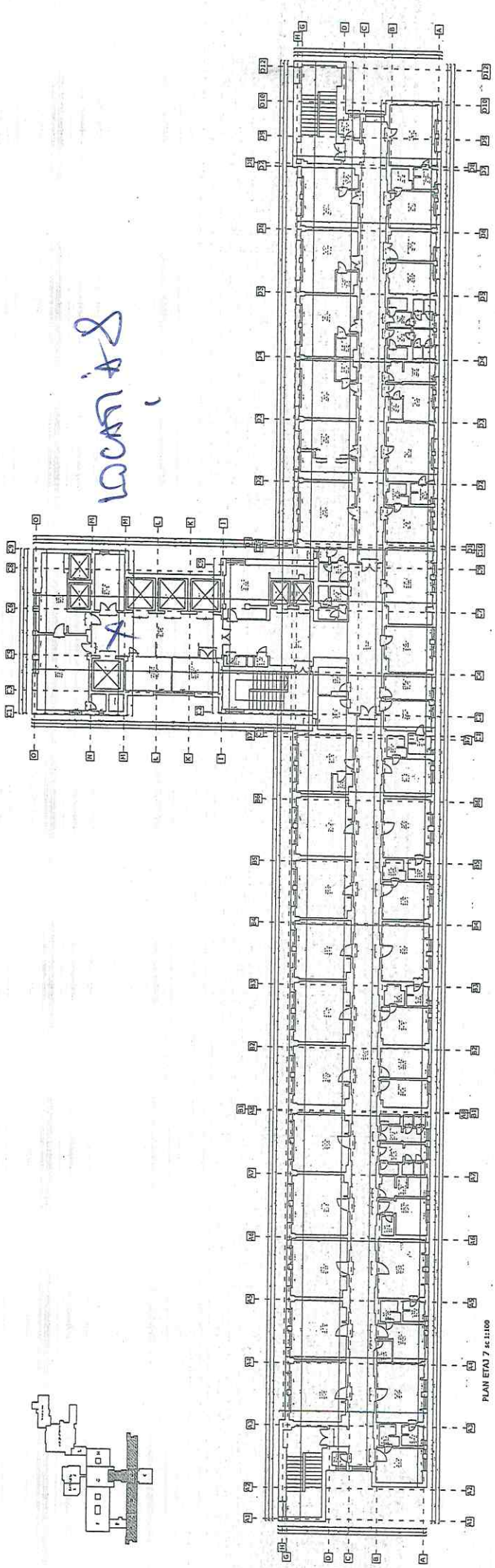
LOCATION



PLAN ETAJ 6 sc 1100

Projekat: ETAJ 6 Naziv: ETAJ 6 Datum: 15.12.2011 Mesto: ETAJ 6		Arhitekta: ETAJ 6 Inženjer: ETAJ 6 Projekat: ETAJ 6 Datum: 15.12.2011 Mesto: ETAJ 6
Projekat: ETAJ 6 Naziv: ETAJ 6 Datum: 15.12.2011 Mesto: ETAJ 6		Arhitekta: ETAJ 6 Inženjer: ETAJ 6 Projekat: ETAJ 6 Datum: 15.12.2011 Mesto: ETAJ 6

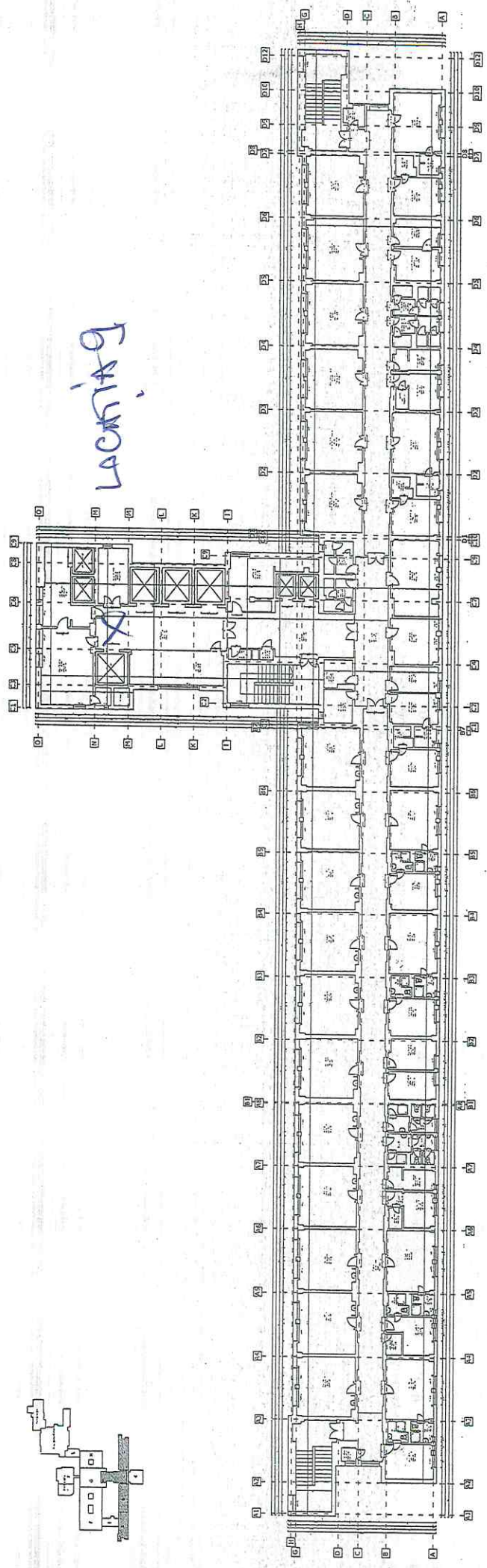
ETAJ 6 PLAN 6



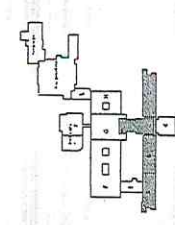
PLAN ETAJ 7 sc 13100

 DARS STUDIO ARCHITECTURE & INTERIOR DESIGN BULEVAR BEOGRADSKA 111 11000 BEOGRAD, SRBIA TEL: +381 11 26 11 111 FAX: +381 11 26 11 112 WWW.DARSSTUDIO.COM	PROJECT NO: DATE:
	DRAWN BY: CHECKED BY: TITLE:

ETAJ 7 PUN 7



LACHTUNG

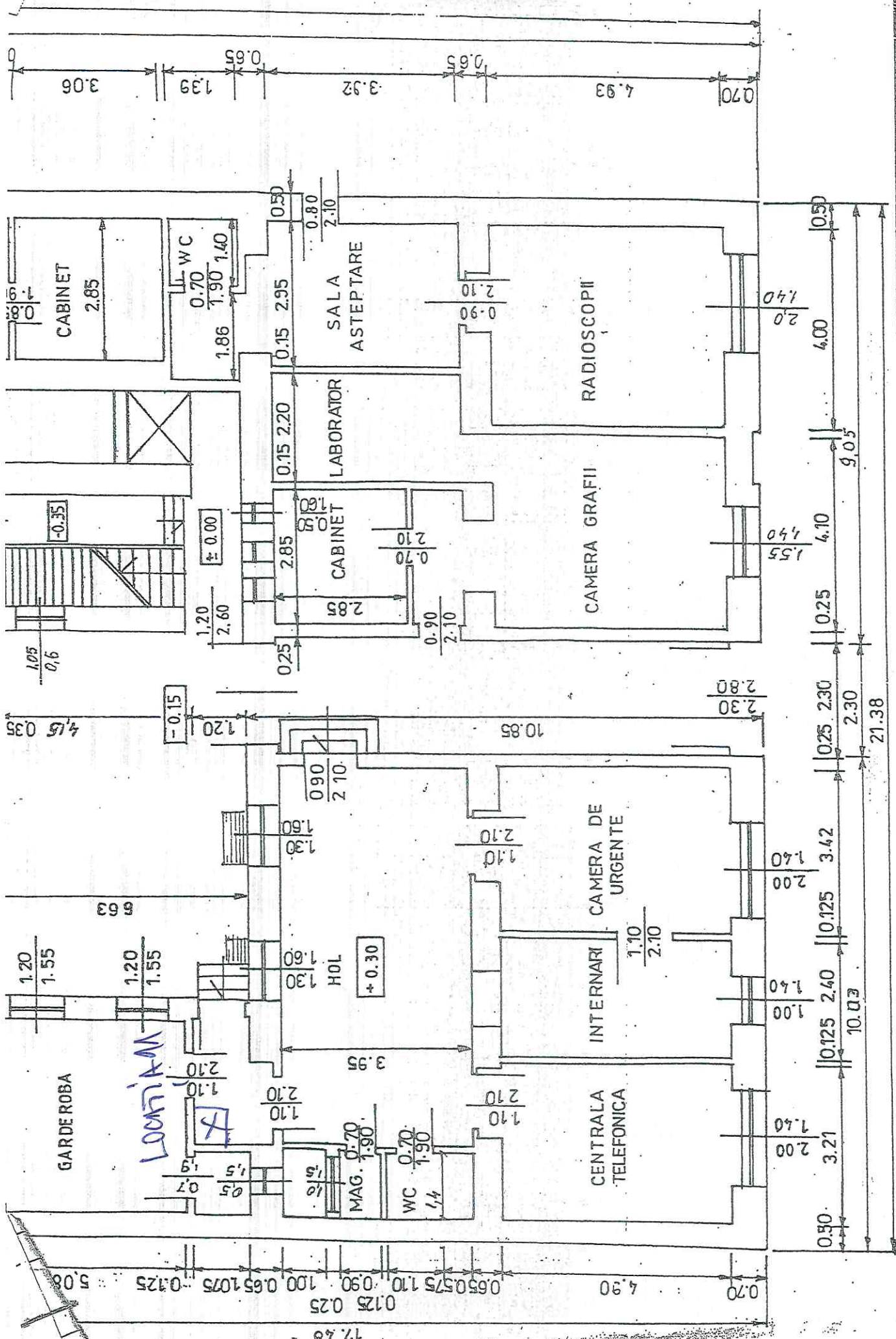


PLAN ETAJ 8 K-11100

Projekt: Nový bytový dům Město: Brno Adresa: Na Příkopě 14 Stupeň: 1. etapa Datum: 2012		Plan: ETAJ 8
Návrh: Ing. J. Štěrba Stupeň: 1. etapa	Měřítko: 1:100	Datum: 2012

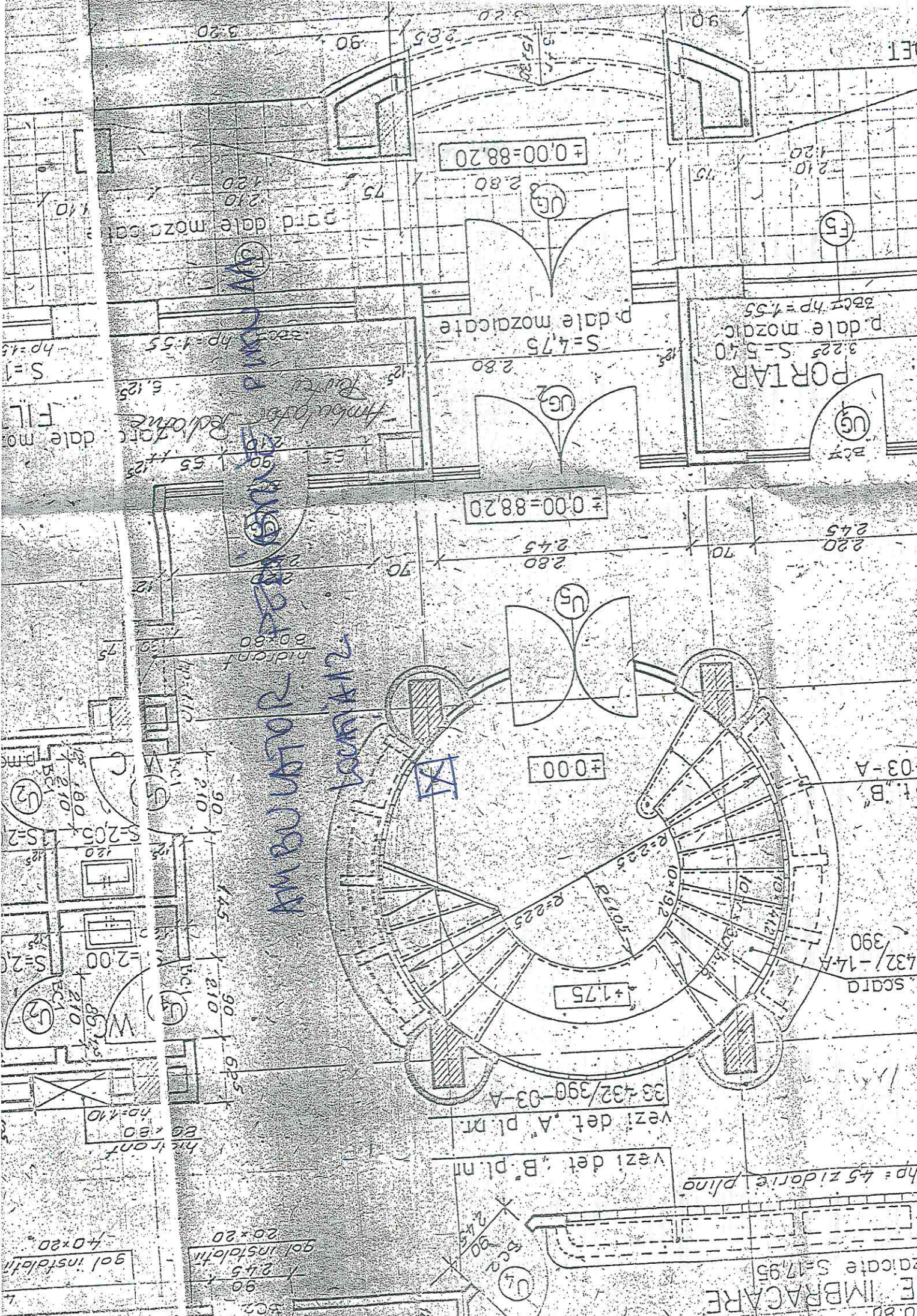
ETAJ 8
 PIVAN 8

Set alt
 Project
 Desen
 Verific
 S.C.G.
 R.C.
 TIMIS
 tel.



7
 a

PSIHIATRIE - PACTER - P.M.N. 10



AMBULATOR
 PORTAR

E IMBRACARE
 zicatie S=17,95

Vezi det. B' pl. nr.

Vezi det. A' pl. nr.

33-332/390-03-A

hp = 4,5 zidorie plin

SCAD

432/-17-A

390

t. B

03-A

±0.00

+1.75

±0.00=88.20

S=4.75
 p. dale mozaic

PORTAR
 S=5.40
 p. dale mozaic
 3602 hp=4.55

hp=1.55

AMBULATOR
 PORTAR

gard dale mozaic

±0.00=88.20

FIL
 dale mo

S=1

hp=4.5

1.10

1.20

2.10

3.20

90

2.85

90

90

90

90

90

90

90

90

90

90

90

90

90

90

90

90

90

90

90

90

90

90

90

90

90

90

90

90

90

90

90

90

90

90

90

90

90

90

90

90

90

90

90

90

90

90

90

90

90

90

90

90

90

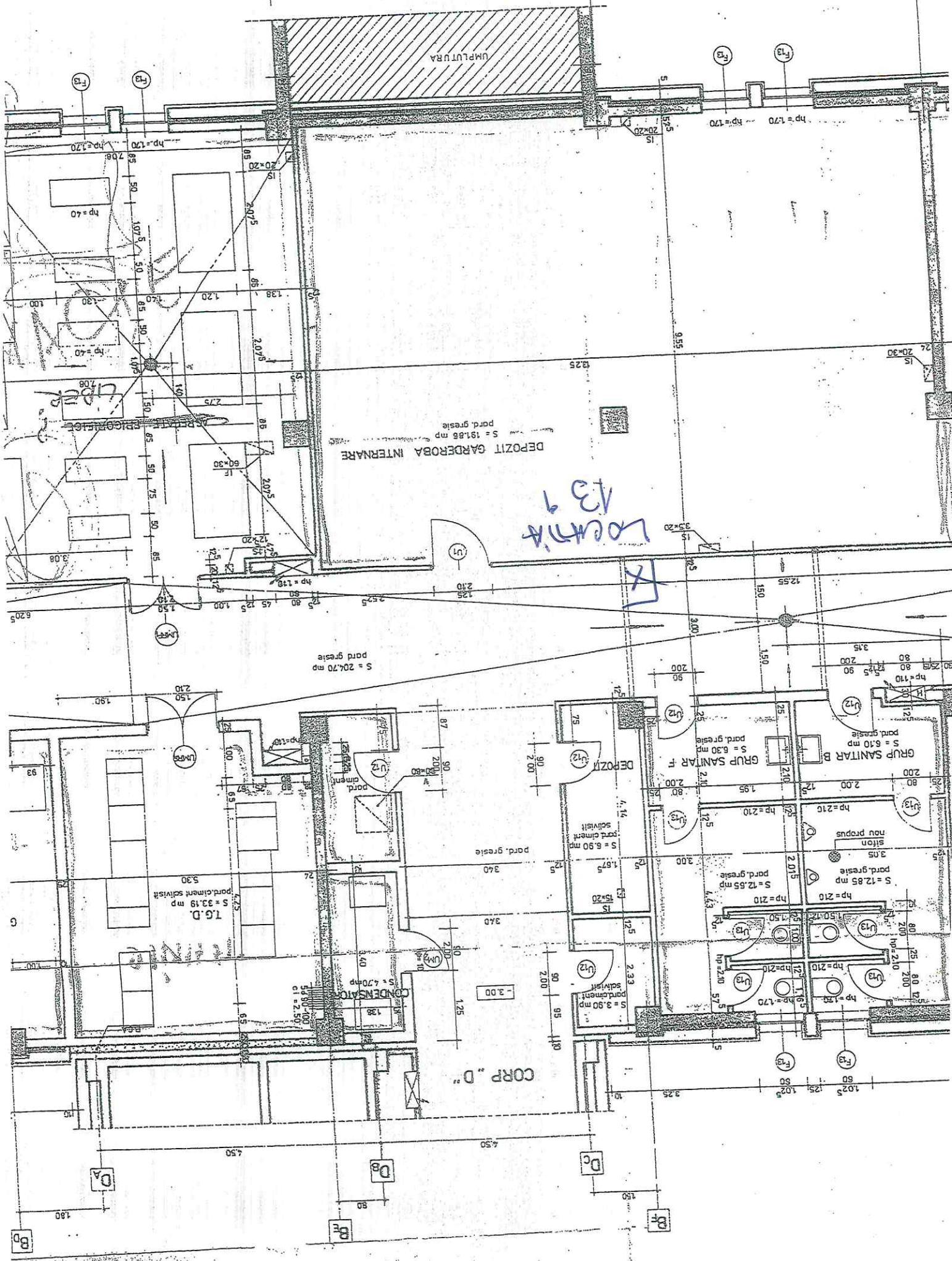
90

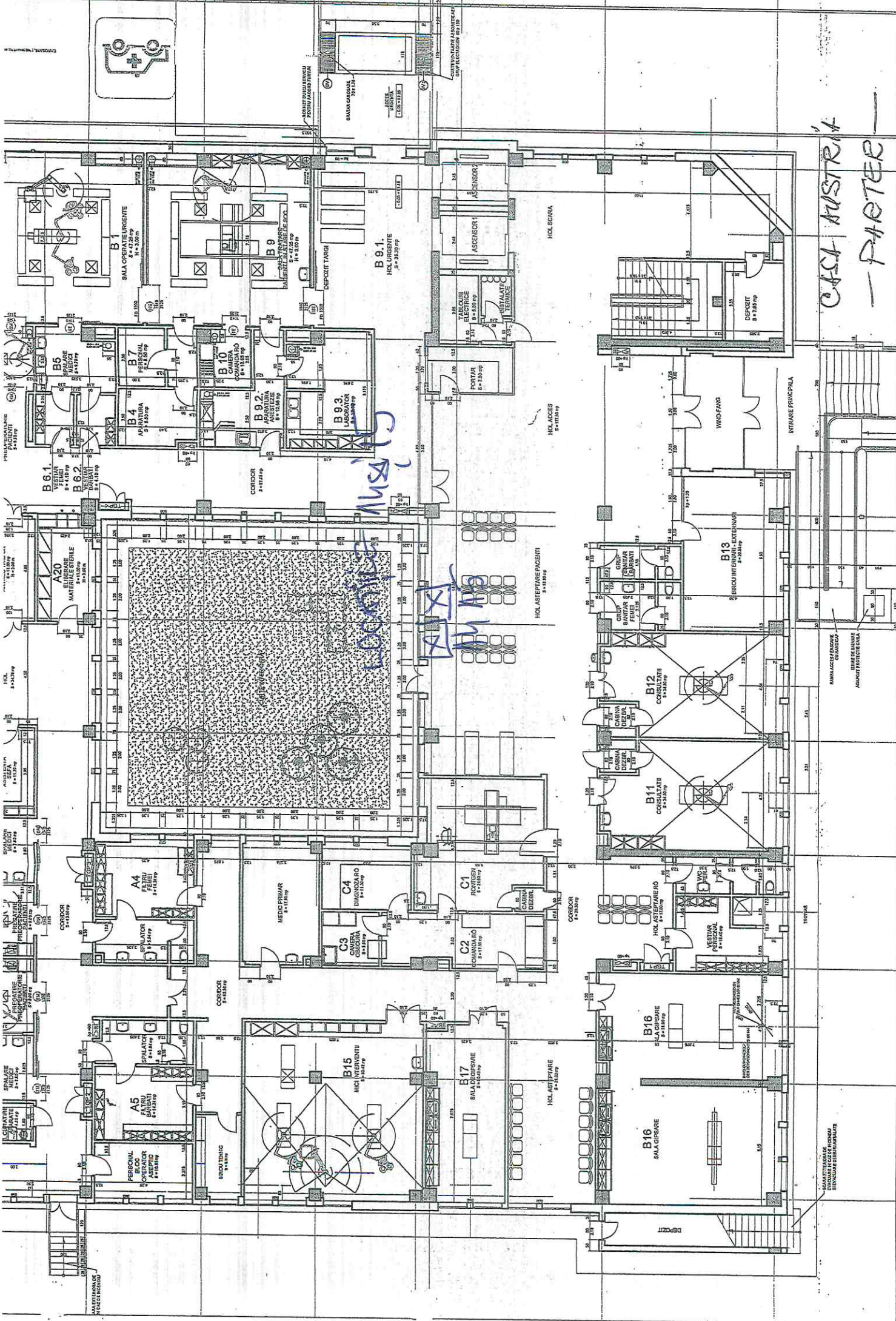
90

90

PUNK 12

DEMISOL-REBA





LOCULI
 13
 13

CASA AUSTRIA
 - PARTER -

PIMAN 13

